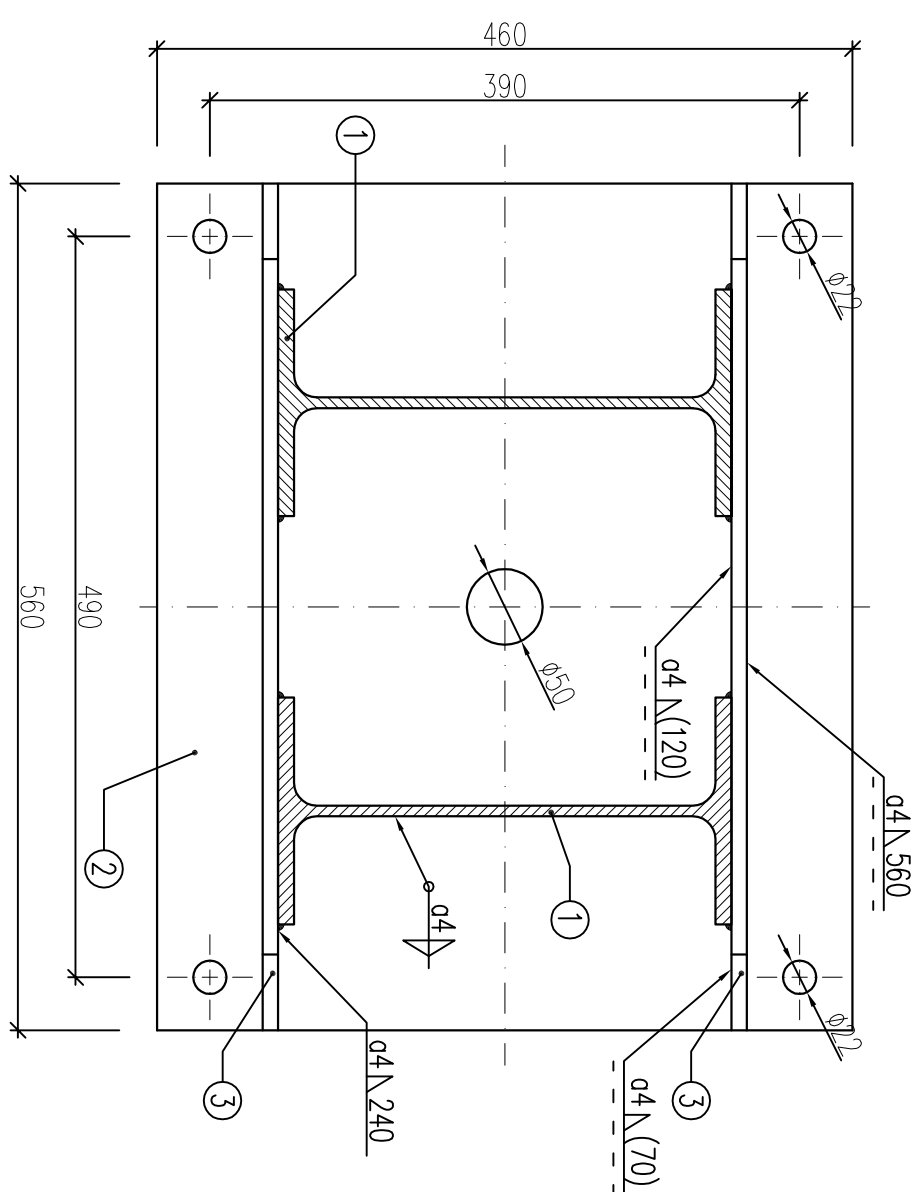
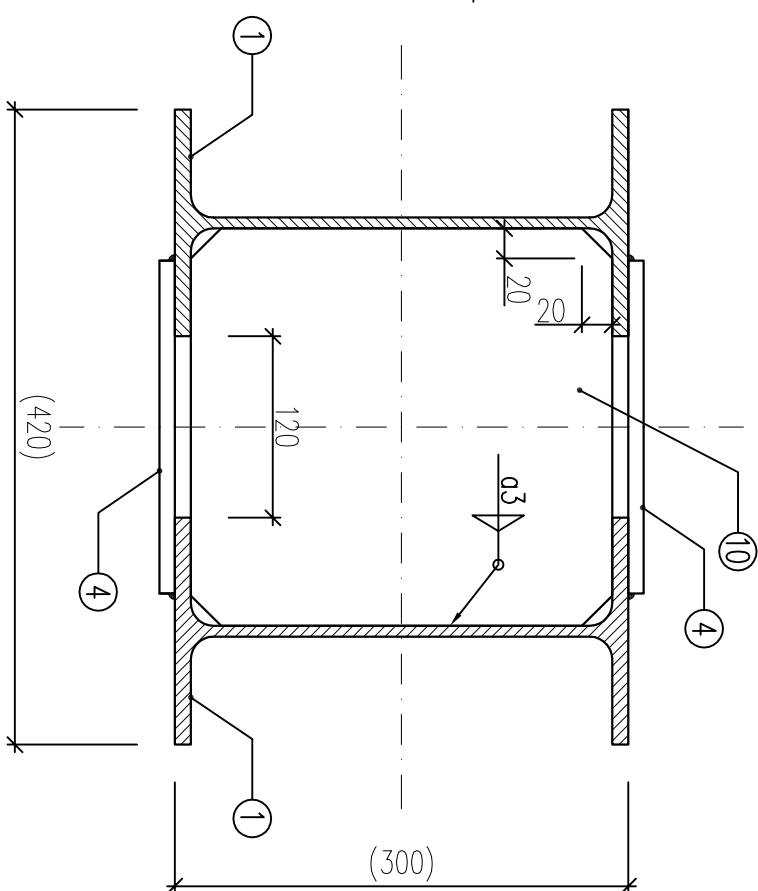
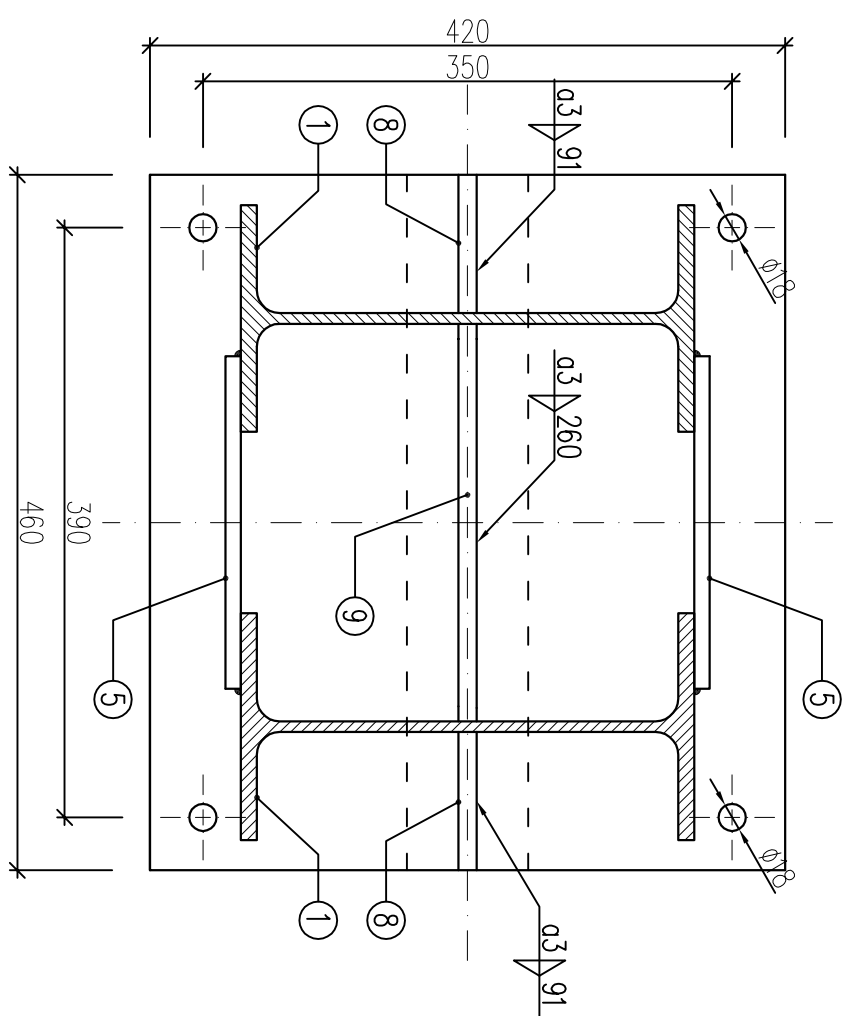


Przekrój 1-1 skala 1:5



Poz.	Przedmiot	liczba sztuk	Długość [mm]	Masa jednost. [kg/m]	Masa jednej sztuki [kg]	Masa całkowita [kg]
1	IPE 300	2	5265	42,2	222,2	444,4
2	30 x 400	1	560	94,2	52,8	52,8
3	10 x 240	2	560	18,84	10,6	21,1
4	10 x 160	8	220	12,56	2,8	22,1
5	10 x 200	2	220	15,7	3,5	6,9
6	16 x 420	1	460	52,752	24,3	24,3
7	40 x 80	1	460	25,12	11,6	11,6
8	10 x 240	2	91	18,84	1,7	3,4
9	10 x 240	1	260	18,84	4,9	4,9
10	10 x 260	1	275	20,41	5,6	5,6
MASA ŁĄCZNA						597,0
Dodatek na spojny 1,8%						10,7
MASA ŁĄCZNA						608

UWAGI:
- STAL S275
-ELEKTRODA EA146

ZACHODNIOPOMORSKI UNIWERSYTET TECHNOLOGICZNY WYDZIAŁ BUDOWNICTWA I ARCHITEKTURY ZESPÓŁ KONSTRUKCJI METALOWYCH			
Element:	SŁUP		Data: Skala: 1 : 5 1 : 10 Temat:
Obiekt:	Zaprojektować stalowe elementy stropu w budynku magazynowym	Podpis:	Nr
Opracował:	Podpis:	4
Sprawdził:	Podpis:	