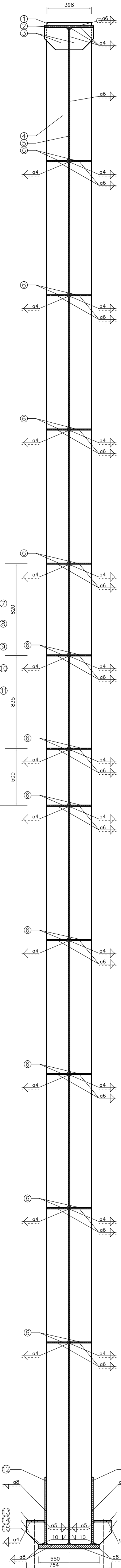
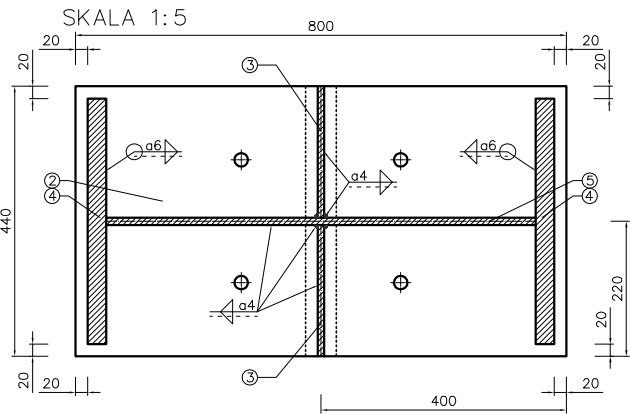


PRZĘKÓJ 1-1



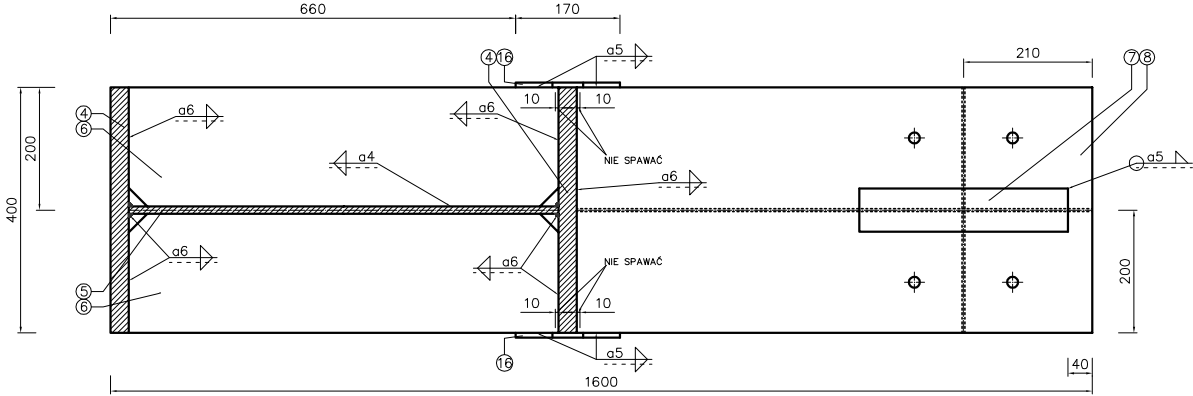
PRZĘKÓJ 2-2



WYKONAĆ:
POZ. 1 - 1 SZTUKA
POZ. 4 - 2 SZTUKI
POZ. 5 - 1 SZTUKA
POZ. 7 - 1 SZTUKA
POZ. 11 - 1 SZTUKA

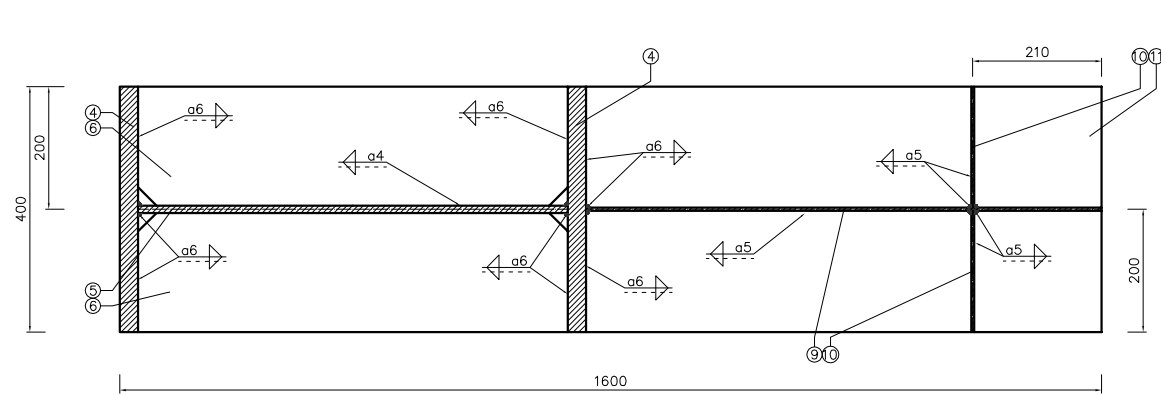
PRZĘKÓJ 3-3

SKALA 1:5



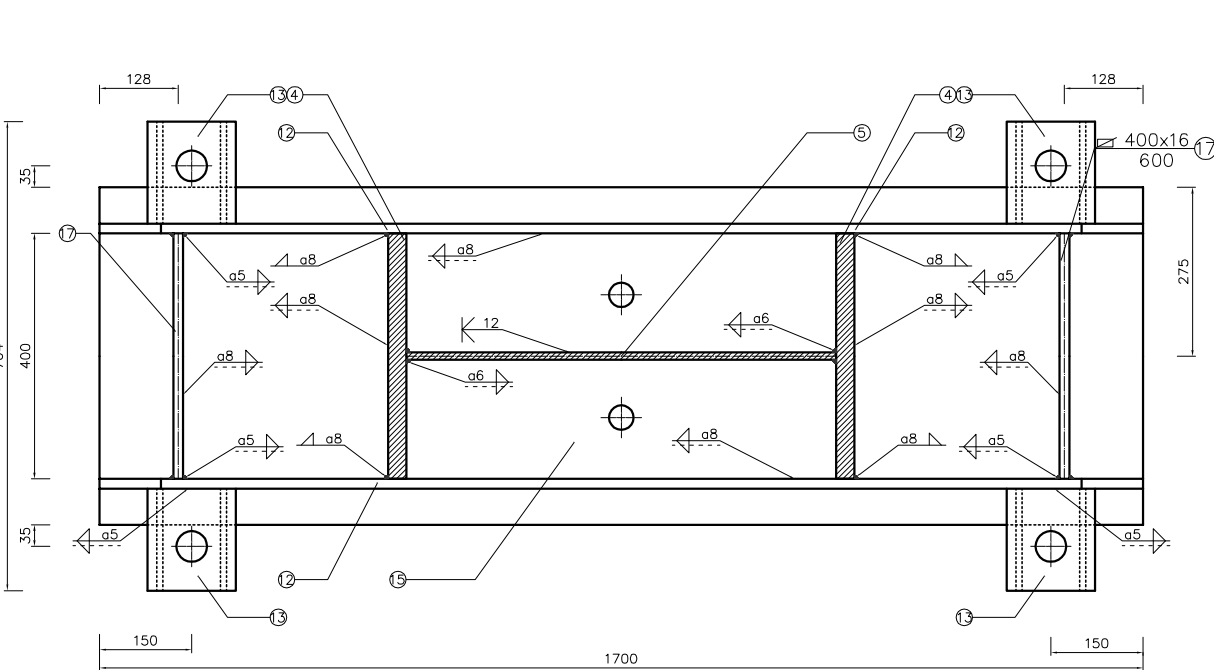
PRZĘKÓJ 4-4

SKALA 1:5

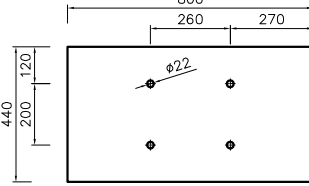


PRZĘKÓJ 5-5

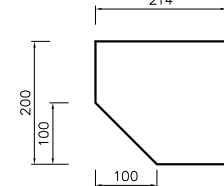
SKALA 1:5



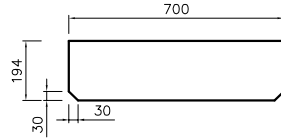
Poz. 2. bl. 440x16-800
skala:1:10 sztuk:1



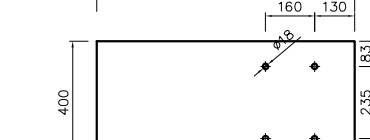
Poz. 3. bl. 200x10-214
skala:1:5 sztuk:2



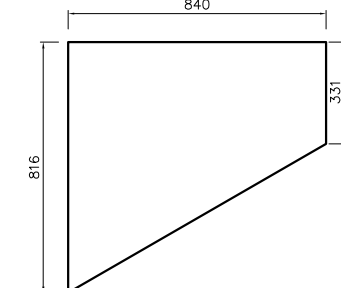
Poz. 6. bl. 194x10-700
skala:1:10 sztuk:22



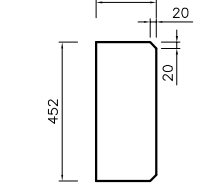
Poz. 8. bl. 400x16-840
skala:1:10 sztuk:1



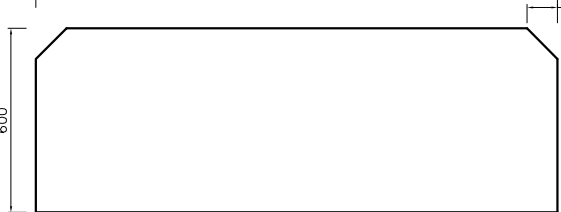
Poz. 9. bl. 816x10-840
skala:1:10 sztuk:1



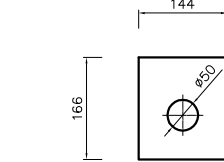
Poz. 10. bl. 196x10-452
skala:1:10 sztuk:2



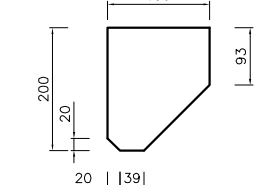
Poz. 12. bl. 600x16-1700
skala:1:10 sztuk:2



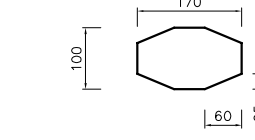
Poz. 13. bl. 144x12-166
skala:1:5 sztuk:4



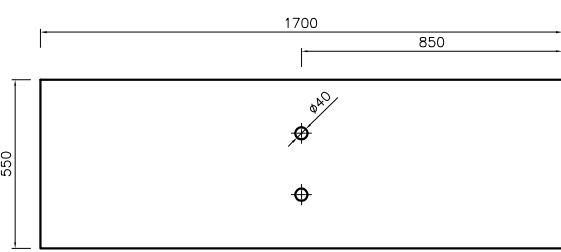
Poz. 14. bl. 10x166-200
skala:1:5 sztuk:8



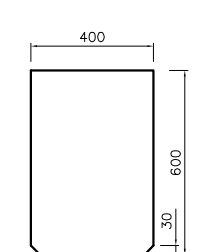
Poz. 16. bl. 100x8-180
skala:1:5 sztuk:2



Poz. 15. bl. 550x40-1700
skala:1:10 sztuk:1



Poz. 17. bl. 400x16-600
skala:1:10 sztuk:2



STAL S235
ELEKTRODA: PN-EN 449: E 38 0 RA

Zachodniopomorski Uniwersytet Techniczny		Wzrost Budownictwa i Architektury		Zespół Konstrukcji Metalowych	
Element:	SŁUP S1	Obiekt:	Stalowa hala przemysłowa w Nowym Targu	Podpis:	Nr:
Opracował:		Podpis:		Podpis:	
Sprawdził:		Podpis:		Podpis:	